

Programa de Violencia Doméstica de YVEDDI

Los Programas de Violencia Doméstica de YVEDDI operan en los condados de Stokes, Surry, and Yadkin.

El objetivo principal de los servicios es proporcionar servicios de emergencia y asistencia a las personas que ha sido victimizadas por violencia doméstica.

Los servicios básicos proporcionados por los programas en cada condado son los siguientes.

- Línea de crisis para emergencias 24 horas al día
- Acompañamiento a la Corte
- Acompañamiento al Hospital
- Asesoramiento al Cliente
- Transportación de Emergencia
- Defensa
- Lugar para Refugio en una Localización Remota
- Voluntarios Entrenados
- Educación Comunitaria
- Entrenamiento Profesional
- Consejo Asesor del Programa de Violencia Doméstica
- Oficina Local del Programa de Violencia Doméstica
- Asesoramiento de empleo diseñado específicamente para los sobrevivientes de VD entrando al mercado laboral, teniendo en cuenta su ausencia previa del mercado de trabajo, la falta de experiencia reciente en un empleo con paga y basándose en las habilidades y experiencia que posee el cliente.
- El entrenamiento laboral y servicios de empleo para instruir y colocar a los sobrevivientes de VD en los puestos disponibles para trabajo en el sector público y privado.
- Servicios de educación sobre la salud y asesoramiento respecto a los principios generales del cuidado preventivo de la salud incluyendo, pero no limitado a, el cuidado de salud de la familia, educación nutricional y la selección de médicos y servicios de salud.
- Servicio del manejo financiero con información y asistencia en todos los aspectos del manejo de las finanzas, incluyendo, pero no limitado a, seguros, impuestos, bienes raíces y asuntos testamentarios, hipotecas y préstamos.
- Servicios educacionales, incluyendo servicios de información de los programas de educación secundaria y postsecundaria para los sobrevivientes de VD buscando empleo y servicios de información con respecto a todos los empleos en los sectores públicos y privados, educación, asistencia pública de salud, programas de asistencia para el desempleado.
- Referido, seguimiento y defensa

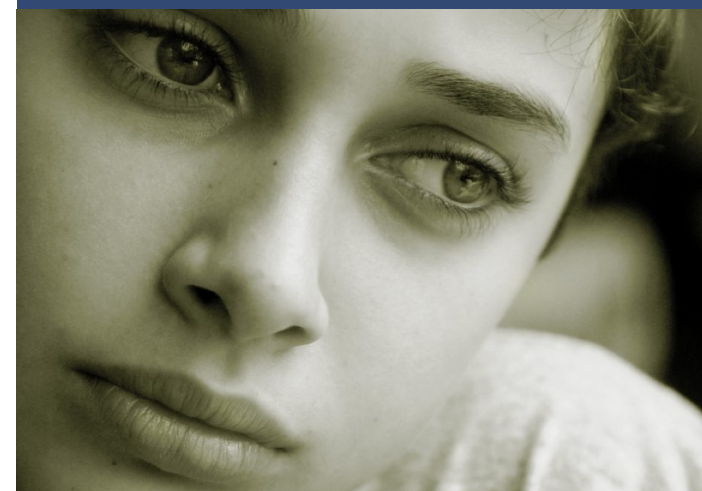
Números e Información Importante

Emergencia 911	
Condado de Stokes	
Violencia Doméstica YVEDDI	336-593-7011
Línea de Crisis 24-horas al día	336-593-9323
stokesdv@yveddi.com	
Servicios Sociales	336-593-2861
Alguacil	800-672-2851
Magistrado/King	336-983-6545
Magistrado/Danbury	336-593-4470
Fiscal de Distrito	336-593-4450
Secretario del Tribunal	336-593-4400
Policia de King	336-944-6878
Departamento de Salud Danbury	336-593-2400
Refugio Rockingham	336-342-3331
Refugio Winston-Salem	336-724-3979
Víctimas Comp. #	800-826-6200
Condado de Surry	
Violencia Doméstica YVEDDI	336-443-4030
surrydv@yveddi.com	
Línea de Crisis 24-horas al día	336-356-2014
Secretario de Tribunal	336-386-3700
Alguacil	336-401-8900
Fiscal de Distrito	336-386-8178
Departamento de Salud	336-401-8400
Servicios Sociales	336-401-8800 o
	336-401-8700
Policía de Pilot Mountain	336-368-4725
Policía de Dobson	336-356-8161
Policía de Mount Airy	336-786-3535
Policía de Elkin	336-794-6475
Servicios Humanos	336-401-8700
Prisión del Condado de Surry	336-401-8975
Asistencia Legal	800-660-6663
Condado de Yadkin	
Violencia Doméstica YVEDDI	336-849-4070
yadkindv@yveddi.com	
Línea de Crisis 24-horas al día	336-679-2072
Alguacil	336-679-4217
Policía de Yadkinville	336-679-2863
Policía de East Bend	336-699-8560
Policía de Boonville	336-367-7828
Magistrado	336-679-3619
Secretario de Tribunal	336-679-3600
Fiscal de Distrito	336-667-6361
Policía de Jonesville	336-835-5020
Clínica Médica del Condado de Yadkin	336-679-4203
Servicios Sociales del Condado de Yadkin	336-679-4210

www.yveddi.com



Violencia Doméstica



Sirviendo a los Condados de Stokes, Surry & Yadkin Counties

Prevención

El aumentar el conocimiento del público sobre la violencia doméstica y el entablar medidas de precaución son aspectos cruciales de nuestros esfuerzos para librar la sociedad de la violencia doméstica. Este año, millones de mujeres serán golpeadas por el esposo, novio o ex pareja. Es nuestra responsabilidad como comunidad el saber cuáles son los signos de abuso y que hacer para prevenir que el ciclo trágico de violencia doméstica continúe en la próxima generación.

Definiendo Violencia Doméstica

La violencia doméstica es un crimen. Es un patrón de comportamiento que puede incluir abuso físico, emocional, psicológico, sexual y económico que afecta a las personas que están casadas, son novios, viven juntos, y/o tienen una relación el uno con el otro. Si usted reconoce cualquier de estos signos en su relación o en la de una persona que conoce, es una fuerte indicación que violencia doméstica está ocurriendo. Por favor busque la ayuda de unos de los recursos mencionados en este folleto.



Plan de Acción

Si usted ha sido abusado – ya sea emocionalmente, psicológicamente o físicamente, por su pareja actual o anterior, le urgimos a que busque ayuda de uno o más de los recursos ya sean privados o públicos disponibles para las víctimas de abuso. Aunque es nuestra más sincera esperanza que encontrará la fuerza para dejar esta situación rápidamente y permanentemente deberías de tener al menos un plan de seguridad en un lugar que prepares para responder inmediatamente a situaciones peligrosas. Abajo encontrarás algunos de los pasos recomendados por los profesionales en violencia doméstica donde diseñan un plan para tu seguridad.

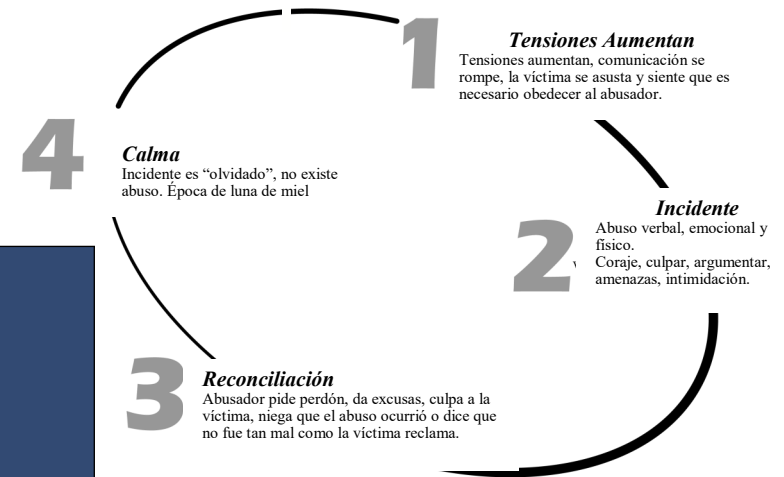
- Mantén números de teléfonos importantes a la mano (incluyendo policía, línea directa de emergencia, amigos, familia y refugio).
- Pídele a un vecino de confianza que llame a la policía si oye ruidos sospechosos procediendo de tu hogar.
- Escoge una palabra o frase la cual alertará a tus amigos o familia que necesitas ayuda inmediata. Compártela con tus hijos, vecinos y las otras personas con las que te comunicarás en una emergencia.
- Guarda dinero para una emergencia y una bolsa con ropa adicional para ti y tus niños.
- Haz arreglos para un lugar temporero donde puedas alojarte en caso de crisis. Sé cómo comunicarse con el refugio para violencia doméstica.
- Mantén tu cartera, tarjetas de crédito, medicamentos, tarjeta de seguro social, póliza de seguro, licencia de matrimonio, certificado de nacimiento, un juego suplementario de llaves y tu identificación en un lugar seguro donde los puedas agarrar rápidamente si los necesitaras al dejar tu hogar de prisa.
- Cambia tu rutina diaria para evitar contacto con el abusador si es alguna persona que no reside en tu residencia.
- Toma un curso de defensa propia.

Nuestra Misión

Proporcionar servicios de apoyo y defensa para las víctimas de violencia doméstica y asalto sexual.

- Crítica constante, humillación y reprobación.
- Celos extremos o sobreprotección.
- Amenazas contra usted, sus hijos, familia o mascotas.
- Privación de dinero, tarjetas de crédito y otros recursos financieros. Entrega forzosa de su salario y cualquier otro ingreso.
- Intimidación y manipulación.
- El empujar, golpear, morder, patear o azotar.
- Forzar el sexo o actos sexuales.
- Limitación de actividad social.

Ciclo de Abuso



Financiado por:



Council for Women & Youth Involvement
Department of Administration

